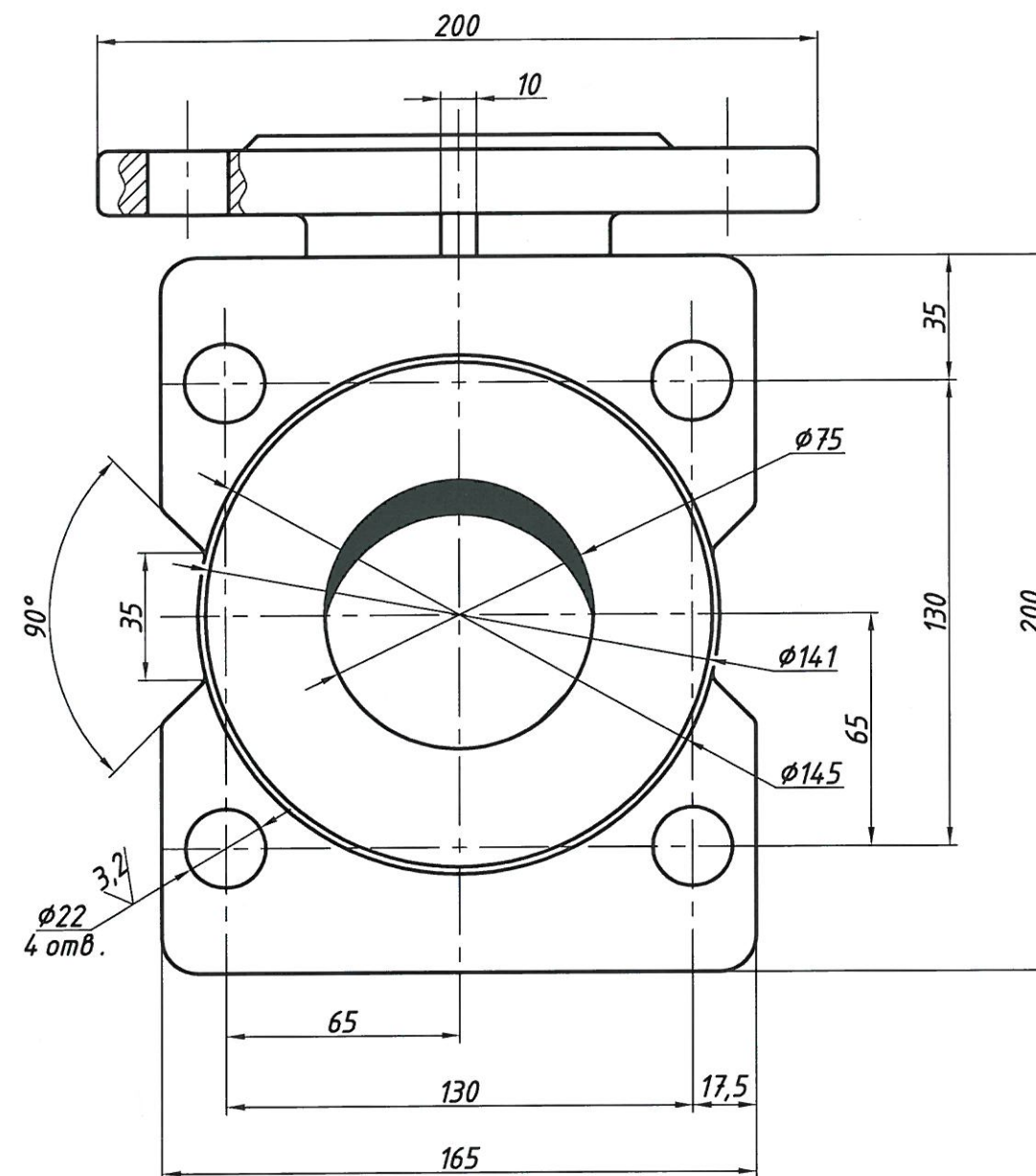
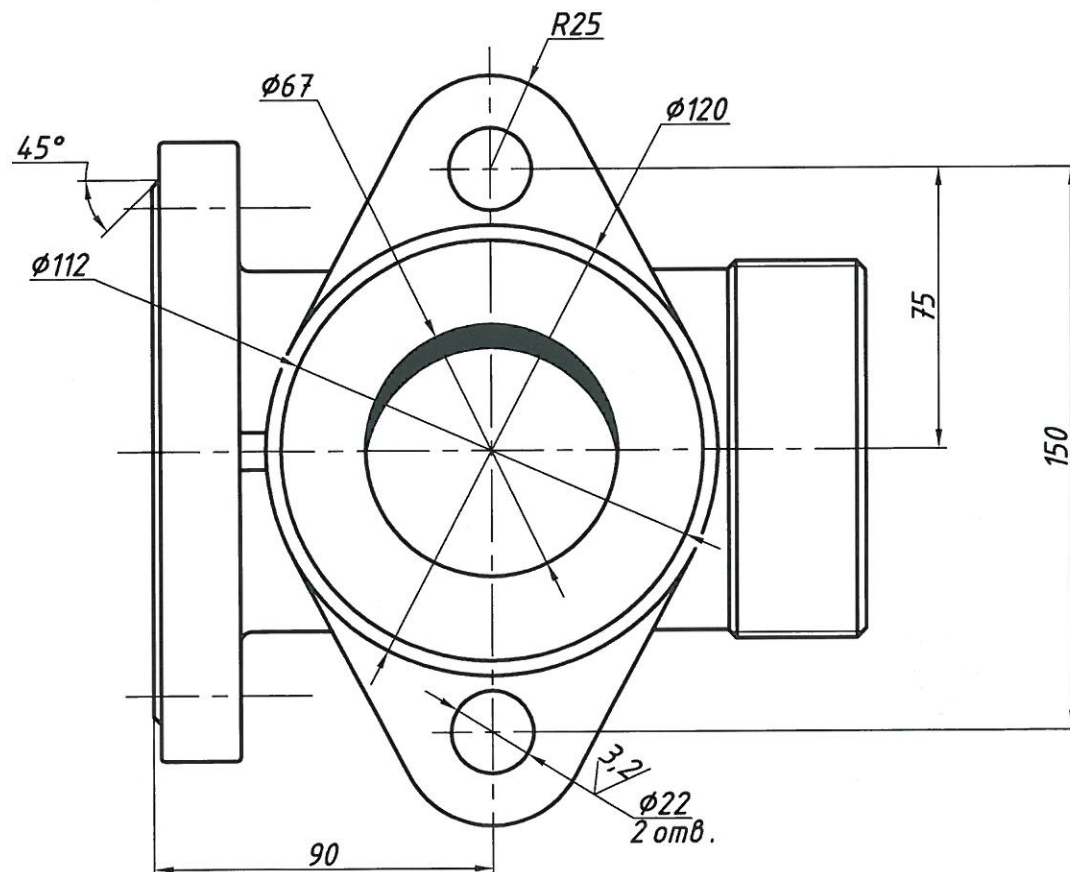
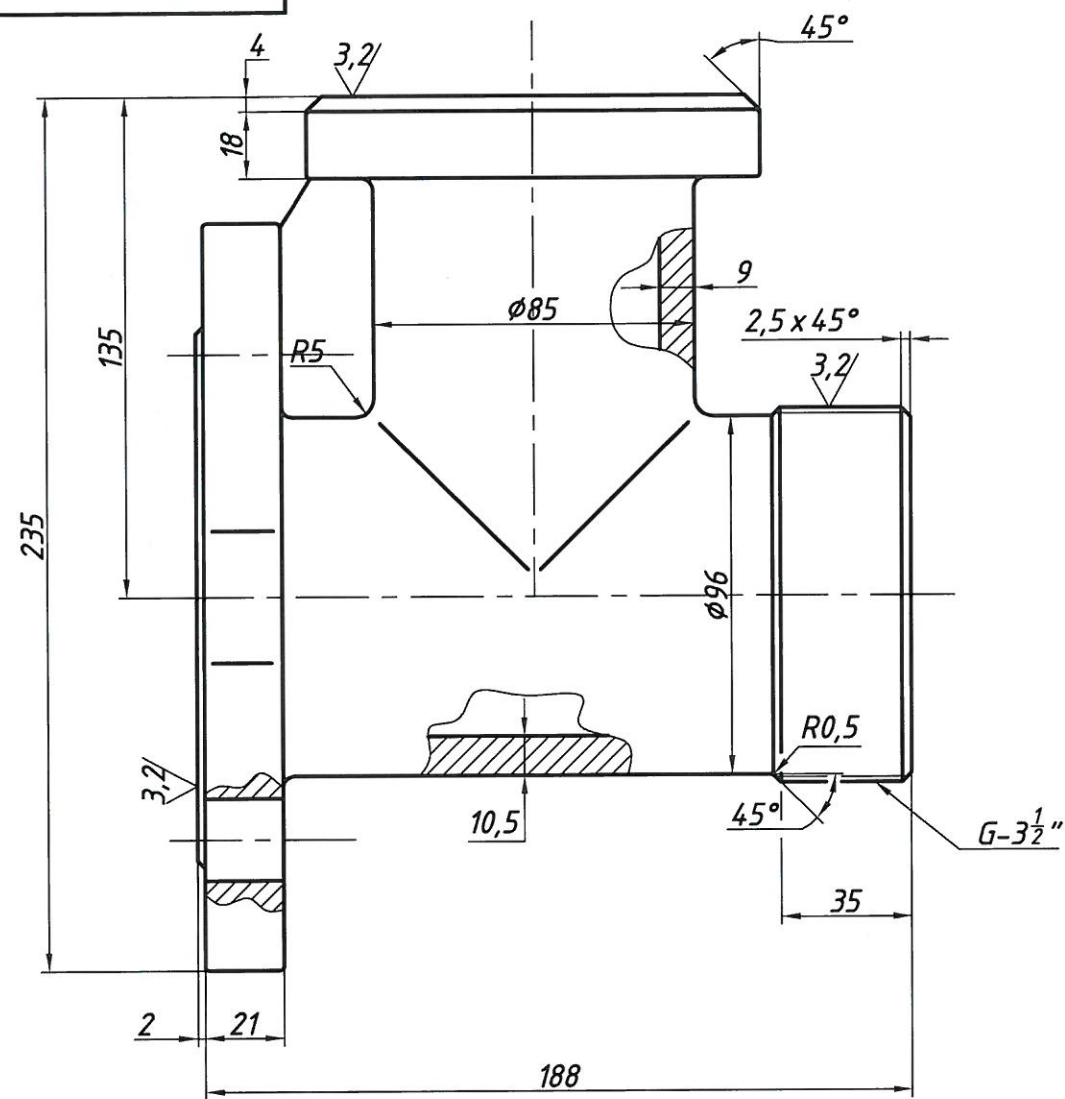


1786-Е





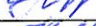



Примечания:

1. Неуказанные предельные отклонения размеров: отверстий Н 14, валов h14 остальных IT14/2.
2. Точность отливки 8-7-10-6 по ГОСТ 26645-85.
3. Острые кромки притупить.
4. Неуказанные радиусы 1...3 мм.
5. Формовочные уклоны по ГОСТ 3212-92.
6. Чертеж выполнен на основании заявки коксового цеха №1080, от 15.04.2013 г.

Размеры взяты по замерам с натуре.

ВНИМАНИЕ! изготовить опытный образец и испытать.

ПОДЛИННИК

					КОКСОВЫЙ	Э-9841				
						Арматура отопления коксовой печи. Тройник.	Лит.	Масса	Масштаб	
							И		11	1:2
Изм.	Лист	№ докум.	Подп.	Дата			Лист 1			Листов 1
Разраб.		Соломоненко		VIII.2013		ПАО "ЕВРАЗ БАГЛЕЙКОКС" г.Днепродзержинск				
Проверил		Меркулова		VIII.13						
ГИП		Меркулова		VIII.13						
Принял		Войтаник		VIII.13						
Н.контр.		Меркулова		VIII.13	СЧ 15 ГОСТ 1412-85					
Утвердил		Чудненко		VIII.13						